

Cosa è un GAS



Un **Gruppo di Acquisto Solidale (GAS)** è un insieme di persone che decidono di acquistare in modo collettivo prodotti alimentari e di uso comune, solitamente di **produzione biologica** o eco-compatibile, rivolgendosi direttamente ai produttori.

Un **Gruppo di Acquisto** diventa **Solidale** nel momento in cui sceglie di utilizzare il **concetto di solidarietà** come proprio criterio guida: solidarietà tra i membri del gruppo, verso i produttori dai quali acquista, verso realtà che necessitano di un sostegno concreto e verso l'ambiente. Essere un componente di un **Gruppo di Acquisto Solidale (GAS)** significa, tramite i propri acquisti, sostenere un **sistema di economia alternativa** e promuovere uno stile di vita che prediliga il consumo critico e la **sostenibilità ambientale e sociale**.



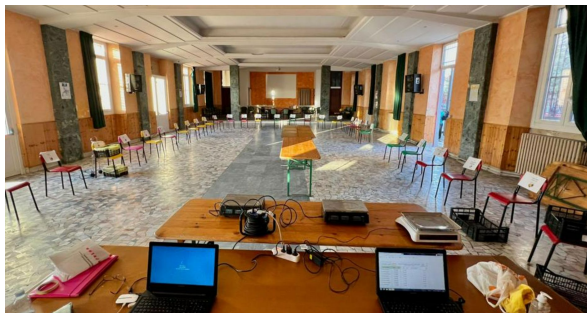
Il nostro GAS



B.AR. GAS è un Gruppo di Acquisto Solidale attivo nella città di Busto Arsizio dal 2017 che ha sede presso l'oratorio San Filippo Neri. Attualmente è composto da circa quaranta famiglie e, da settembre 2021, è stato creato un sottogruppo a Cascina Elisa (Samarate), al quale fanno al momento riferimento circa trenta famiglie.

Il gruppo acquista per la maggior parte prodotti biologici certificati, tramite la collaborazione con una serie di **piccoli produttori e agricoltori**.

B.AR. GAS sostiene anche una serie di importanti progetti solidali.



I nostri valori

Essere un componente di un Gas non significa soltanto risparmiare acquistando in grandi quantitativi, ma vuol dire **chiedersi che cosa c'è dietro** un determinato bene di consumo, vale a dire:

- se chi lo ha prodotto ha rispettato le risorse naturali e le persone che le hanno trasformato;
- quanto del costo finale serve a pagare il lavoro e quanto invece la pubblicità e la distribuzione;
- quale è l'impatto sull'ambiente in termini di inquinamento, imballaggio e trasporto.

Sosteniamo numerose iniziative solidali, tra cui:

- cassette settimanali di frutta e verdura per la Caritas "SOS Stazione";
- iniziativa "Scatole di Natale" (con Associazione Casaringhio);
- acquisti di prodotti dell'economia carceraria (rete Freedhome), da Amatrice, del commercio equosolidale (BottEqua di Samarate).



B.AR. GAS



Si risparmia?
Decisamente, soprattutto per l'ortofrutta. Uno degli scopi è **dare a tutti la possibilità di acquistare prodotti di qualità.**



prodotti	AQUOS BIO	GDO CONVENZIONALE
BANANE	2.00 euro	1.98 euro
LIMONI	2.10 euro	2.78 euro
MELE GOLDEN	1.50 euro	2.15 euro
MELE GALA	1.70 euro	1.98 euro
PERE WILLIAM'S	2.00 euro	2.78 euro
MELAGRANA	1.90 euro	2.98 euro
FICHI D'INDIA	1.90 euro	2.68 euro
UVA APIRENA ROSSA	2.95 euro	3.96 euro
UVA ITALIA	2.15 euro	2.80 euro

Come siamo organizzati

<https://bar-gas.weebly.com>



 B.A.R. GAS

[IL BLOG & PER ORDINARE](#)

[CHI SIAMO](#)

[CALENDARIO ACQUISTI](#)

[TURNI AL SABATO A BUSTO](#)

[CONSEGNE DEL SABATO A BUSTO](#)

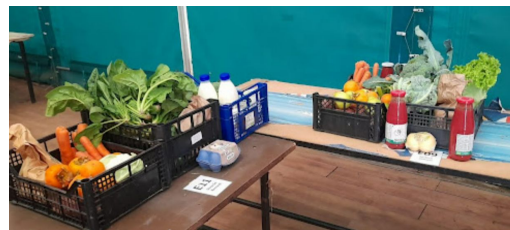
[TURNI AL SABATO A CASCINA ELISA](#)

[CONSEGNE DEL SABATO A CASCINA ELISA](#)



Sul nostro sito bar-gas.weebly.com puoi trovare i nostri **contatti** e tante **informazioni** e **video** consultabili da tutti.

Troverai anche lo **Statuto** e gli **aspetti pratici ed operativi** (accessibili solo dai Soci), come il calendario, i turni del sabato e tutte le tabelle dei prodotti in consegna.



[ELENCO SOCI](#)

[VADEMECUM TURNISTI](#)

[C.NA ELISA 29 OTT 2022](#)

[C.NA ELISA 22 OTT 2022](#)

Come si ordinano i prodotti



B.AR. GAS



Ogni tipologia di ordine ha almeno **un referente**, che si occupa di aprire e chiudere l'ordine, come da calendario prestabilito. La distribuzione ai soci avviene sempre e solo **al sabato mattina**.

In particolare, l'ordine di frutta e verdura viene aperto ogni giovedì per essere chiuso alla domenica alle 18, con la consegna dei prodotti il sabato mattina seguente.

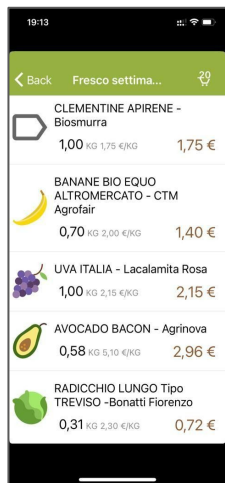
I soci indicano le quantità desiderate con **una App da smartphone**, oppure **sul nostro sito internet**. Quando il referente chiude l'ordine, deciderà quante cassette ordinare per ogni prodotto.

Facciamo un esempio per capirci:

io vorrei 2 kg di mele, ma tra tutti i soci ne chiediamo 15 kg e le cassette del produttore sono da 9 kg;

in questo caso il referente ordinerà 2 cassette e i 18 kg verranno distribuiti tra chi li ha chiesti, per cui io me ne ritroverò un po' di più di 2 kg;

se invece tra tutti ne chiediamo 20 kg, i 18 kg ordinati non basteranno e me ne ritroverò un po' meno di 2 kg.



Ordini Aperti		Ordine - Prodotti Toscani in consegna il 19/11/22					<input type="checkbox"/> Mostri
		Descrizione	Prov.	Prezzo Unità	Peso Collo	Quantità ordinata	U.M.
- Prodotti Toscani scadenza il 05/11/2022 alle 22 consegna il 19/11/2022		▼ Categoria: Sughì pronti (4)					
		Bruschetta pomodoro a pezzetti con basilico 340g	FI	1,80 €	1,00		PZ
		Rusticella con cipolla, carote, sedano e basilico 340g	FI	1,80 €	1,00		PZ
		Salsa al basilico 340g	FI	1,80 €	1,00		PZ
		Salsa all'arrabbiata 340g	FI	1,80 €	1,00		PZ
		▼ Categoria: Antipasti (3)					
		Carciofi sottolio 280g	FI	7,20 €	1,00		PZ
		Ceci lessati 340g	FI	2,10 €	1,00		PZ
		Fagioli cannellini lessati 340g	FI	2,30 €	1,00		PZ
		▼ Categoria: Zuppe pronte (4)					
		Tricolore di farro gr 500 - orzo perlato, lenticchie rosse e piselli	FI	2,80 €	1,00		PZ
		Tricolore d'orzo gr 500 - farro, lenticchie rosse e verdi	FI	2,80 €	1,00		PZ
		Zuppa Contadina gr 500 - farro, lenticchie rosse, miglio, piselli e funghi porcini	FI	2,80 €	1,00		PZ
		Zuppa del Senatore gr 500 - grano senatore cappelli, lenticchie rosse, piselli e ceci	FI	2,80 €	1,00		PZ
Ordini in consegna							
Tipo Ordine							
Ordine solidale AMATRICE							
Ordine polli							
Mozzarelle e affini							
Capperi/Derivati di mandorla e pistacchi							



Cosa ordiniamo e come distribuiamo



B.AR. GAS



Ogni settimana acquistiamo svariate tipologie di prodotti, tra quelli elencati qui di fianco. Abbiamo un **Tavolo Produttori** che si occupa di individuare e valutare nuovi prodotti e produttori.

Come funzionano i turni al sabato? Quando si ritira?

In ognuna delle due sedi, 5-6 soci a turno ogni sabato preparano le cassette per gli altri, verso le 8.30. Le cassette di solito sono pronte per il ritiro verso mezzogiorno.

Gli orari precisi dipendono da quando arriva il camion e da quanti prodotti ci sono da preparare.



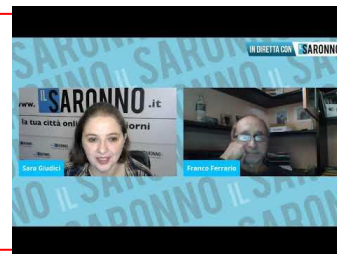
BUSTO ARSIZIO	
scrivi a Nino cliccando qui per aggionerti o per errori	
Soci al pc al sabato mattina:	

2022	gennaio		febbraio		marzo		aprile		maggio		giugno		luglio		ago		settembre		ottobre													
	8	14	15	22	29	5	12	19	26	2	9	16	23	30	6	27	3	10	17	24	1	8	15	22								
	4	3	5	5	6	6	6	6	6	6	6	6	6	5	5	5	4	2	4	3	3	3	2	1	4	4	4	4	5	5	4	6
	7	1	2	2	3	2	2	3	2	2	4	2	2	2	2	2	1	2	2	1	1	1	1	1	1	2	2	2	2	1	2	2
	7	1	1	1	1	1	1	1	1	1	1	1	1	1	1	1	1	1	1	1	1	1	1	1	1	1	1	1	1	1	1	1
	7	1	1	1	1	1	1	1	1	1	1	1	1	1	1	1	1	1	1	1	1	1	1	1	1	1	1	1	1	1	1	1
	6	1	1	1	1	1	1	1	1	1	1	1	1	1	1	1	1	1	1	1	1	1	1	1	1	1	1	1	1	1	1	1
	6	1	1	1	1	1	1	1	1	1	1	1	1	1	1	1	1	1	1	1	1	1	1	1	1	1	1	1	1	1	1	1
	7	1	1	1	1	1	1	1	1	1	1	1	1	1	1	1	1	1	1	1	1	1	1	1	1	1	1	1	1	1	1	1

- Tipologia prodotto**
- ORDINI B.AR.GAS - GENERI ALIMENTARI**
- Bevande vegetali
 - Birra
 - Commercio Equo
 - Carni rosse
 - Formaggi di capra
 - Olio
 - Pane
 - Panettoni
 - Parmigiano
 - Pasta secca
 - Pomodori secchi
 - Prodotti da forno
 - Tonno e acciughe
 - Toscana - zuppe e sughi pronti
 - Toscana - pecorino
 - Vino
- ORDINI B.AR.GAS - GENERI DIVERSI**
- Carta da cucina Apepак
 - Prodotti ecologici cucina&scuola
 - Cosmesi
- ORDINI TRAMITE AEQUOS**
- Capperi e Malvasia
 - Carni bianche
 - Cerealegumi
 - Derivati mandorla e pistacchio
 - Detersivi
 - Erbe officinali
 - Farine
 - Fontina
 - Fresco settimanale
 - Mozzarelle e affini
 - Olio
 - Pasta fresca
 - Pecorino
 - Prodotti bergamotto
 - Ordine solidale - Amatrice
 - Ordine solidale - Freedhome
 - Ordine solidale - saponi
 - Riso
 - Sale
 - Semi oleosi
 - Zafferano

Il nostro GAS è un membro della Cooperativa Aequos.

Aequos serve stabilmente 1400 famiglie di 46 GAS, tra cui il nostro, in 146 comuni. Una filiera leggerissima che distribuisce oltre 10-15 tonnellate di alimenti biologici alla settimana, garantendo ai produttori un compenso dignitoso, distribuendo senza scarti e senza sprechi.



Ti interessa?



Sei sei incuriosito o interessato, contattaci su bargas.info@gmail.com.

Fallo però solo se condividi le nostre **motivazioni**:

- alta qualità dei prodotti; quasi tutti sono certificati biologici;
- zero costi legati alla grande distribuzione e alla sua logistica: il profitto va ai produttori;
- zero sprechi e imballaggi.

Se già sai come funziona e vuoi fare il tuo mese di prova, devi solamente compilare questo modulo:

<https://forms.gle/Y9cHF6kbi4Eg7CJt7> .



Iscrizione a BAR GAS

Questo modulo serve per raccogliere i dati per il mese di prova dei nuovi soci di BAR GAS. Al termine del periodo di prova il socio potrà confermare l'iscrizione definitiva versando la quota associativa.

Email *

Il tuo indirizzo email

Sceita del GAS - Sede di ritiro al sabato *

- BAR GAS Busto Arsizio - Oratorio San Filippo Neri, in via Don Davide Albertario nr 6
- BAR GAS Cascina Elisa - Oratorio di via Monteberico, dietro alla Chiesa di Cascina Elisa

Quanto mi impegnerà partecipare al GAS?

- La partecipazione a un turno di smistamento del sabato mattina durante il mese di prova.
- Dopo il mese di prova, una quota associativa (ad oggi di 15 € al semestre), che copre sostanzialmente il costo dell'affitto degli spazi utilizzati nei due oratori.
- Almeno 6-7 turni all'anno al sabato mattina.
- C'è poi tanto spazio per tutti coloro che desiderano dare una mano nella gestione dei turni, nella raccolta degli ordini, nell'organizzazione di eventi e momenti di condivisione, e nel portare nuove idee.

